

# TERA kaldeanlæg til Hospitaler og Plejehjem er et IP baseret system med alle moderne muligheder (fremtidssikret)

# FACI

-udviklet med omsorg

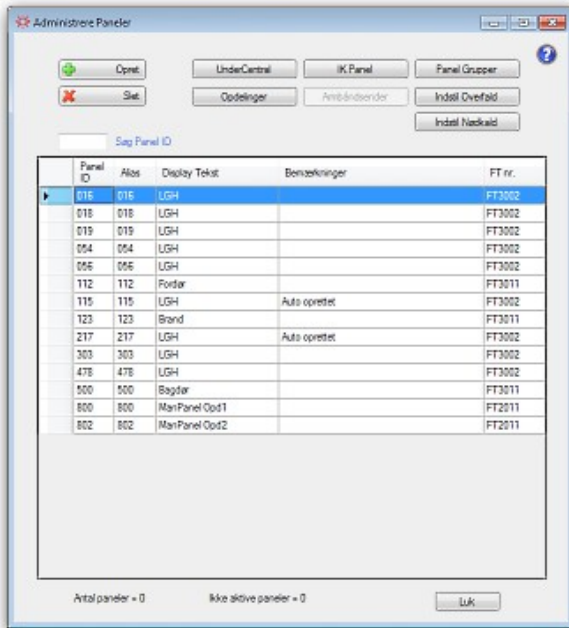
TERA kaldeanlægget består af en IP central med kabelforbindelse til undercentraler i de forskellige afdelinger. Alle undercentraler styrer tekster og kald til panelerne. Kaldene kan vises i opdelinger med mulighed for at oprette op til 255 opdelinger. Ved hjælp af vagtplaner kan kald vises sammen fra flere opdelinger. Denne sammen visning kan tids styres af centralen eller styres med sammenkoblings panel. Enkelte rum kan flyttes efter behov i vagt-planen til andre opdelinger og afdelinger. Rum eller gangarealer kan grupperes til samme nummer og derfor kan kald afstilles på et af personale panelerne i gruppen. Hoveddørs paneler med knaptryk til alle afdelinger / etager kan tilkobles. IPcentral kan fungere uden internet forbindelse. Central og undercentral enheder kan arbejde i standalone tilstand ved fejl eller kabelbrud.

Der kan oprettes special funktioner f.eks. ved terapi, skadestue eller under personale møde. F. eks. toilet ved terapi betjenes mens terapipersonalet er tilstede fra terapien og resten af tiden fra nærmeste afdeling. Personale panelerne på skadestuen står i nærvær, træk-kontakten laver alm. kald ved træk, men fra skadestuens kalde knap kan indstilles til ønsket kaldetype f. eks. nødkald eller hjertestops kald. Ved møde på bestemt ugedag eller kalender dage kan forskellige opdelingers kald vises i mødelokalet. Brandanlæg kan kobles til kaldeanlægget og vise ønskede tekster i personale paneler og display.

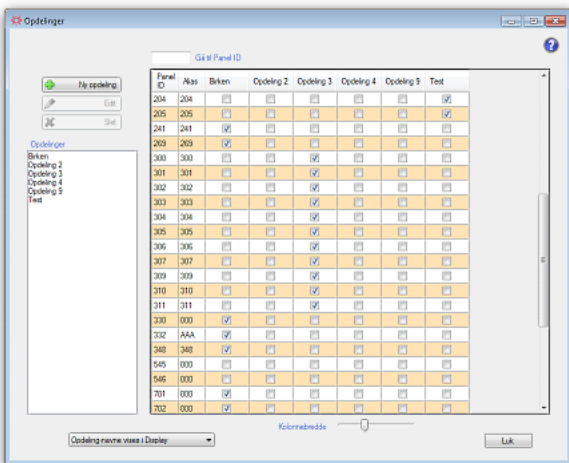
Udsendelse af kald til person-søgere telefoner m.v. kan styres fra til koblet PC over intranet eller fastlægges i centralen. Service med spændings målinger i anlæg for panel fejl og andre fejl kan med internet forbindelse fjernmåles og vil, hvis ønskes kunne sendes som emails eller sms til teknisk personale.



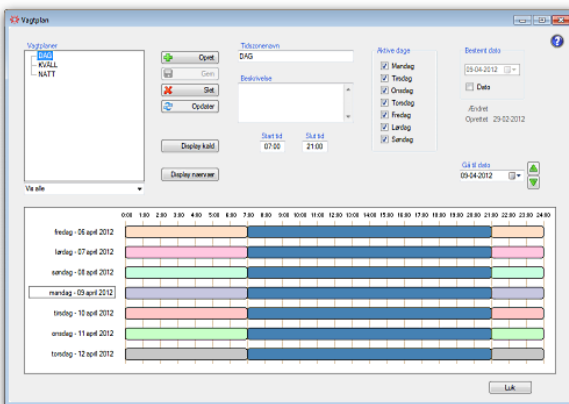
# Komplekse kaldeanlæg med gennemført enkel betjening



I administrations programmet vil man til hvert panel nummer lave et alias bestående af 3 tal eller 1 bogstav og 2 tal, hvis flere paneler grupperes kan disse have samme alias. Alias vises ved kald i displayet på personalepaneler der er nærværsmarkeret og i rum- og gang-display efter et kaldikon. Kald-ikonet betydning vises i klar tekst i øverste linje på rum- og gangdisplay. Efter alias vises tekst, der beskriver hvilket rum f.eks. Lejlighed forkortet "Lejl", Opholdsstue "Oph. stue" eller Fysio terapi "Fys Terapi". Efter rum navn, kan vises toile/bad "WC Bad" eller "Altan". Herefter vises afdelings navn "Grøn afd". Hvis kaldet er sendt fra en armbånds-sender vises display tekst tilhørende det rum kaldende person befinder sig i, (ikke hvilket rum/ lejlighed personen der har kaldt kommer fra). FACI kan indprogrammere lejligheds alias som beboerne bor i, ind i beboernes armbånds-sendere. Derfor (hvis beboerens alias er programmeret); Når Hr. Hansen er på besøg hos Hr. Nielsen og kalder på sin armbånds-sender vises Hr. Niensens adresse i displayet, og Hr. Hansens alias vises sidst i meddelelsen, så personalet også ved hvem der har kaldt fra Hr. Niensens lejlighed.



En opdeling er den mindste enhed, der betjenes af en person. En opdeling laves i en kolonne med flueben ved at markere (Panel ID) Alias, altså hvilke paneler der hører sammen til en opdeling, det er både personalepaneler og displays der viser kald i opdelingen der holdes sammen. I løbet af et døgn er der forskellig bemanning, derfor skal en opdeling kunne vise sit kald i flere opdelinger i nogle tidsrum. Dette løses i et sammenkoblingsskema for opdelingerne. Hver sammen-kobling gælder for et bestemt tidsrum f. eks. morgen, formiddag, eftermiddag, aften og nat med disse sammenkoblinger kan man fremstille en vagtplan for et døgn.



Vagtplanerne bestemmes for hvert døgn. Man kan lave vagtplaner for ugedage og bestemte datoer. Vagtplanerne kan styres af tiden fra centralen.

Vagtplanerne kan styres af kontakt funktioner.

Vagtplaner kan styres af en kombination af tid og kontakter.

Personalet kan ændre vagtplaner, opdelinger oprette møde styre betjenings telefoner i det daglige. Og se i log-filer hvordan kaldene er blevet betjent og udskrive log-filer som komma separeret filer i et regneark og lave statistikker ved at forbinde en PC over et intranet til FACI centralen.

# FACI

FACI A/S  
Alstrup Allé 9  
8361 Hasselager  
Tlf.: 86 28 00 77  
Email: [faci@faci.dk](mailto:faci@faci.dk)  
Homepage: <http://www.faci.dk>